

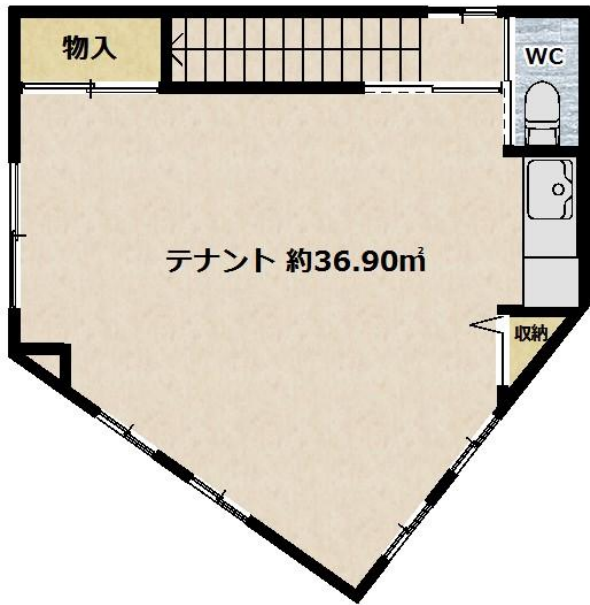


令和8年2月下旬完成予定の
新築事務所の2階部分！

3沿線六地蔵駅徒歩圏内！

事務所・店舗として利用可能
(業種は相談)

お問い合わせください。



タイプ	貸店舗・貸事務所			間取り		交通	JR奈良線 六地蔵駅 徒歩6分			備考	1階が接骨院のため、同業種の使用は不可となります。
賃料	100,000 +税円				所在地		京都市営地下鉄東西線 六地蔵駅 徒歩6分				
							京阪宇治線 六地蔵駅 徒歩10分				
							〒611-0002 京都府宇治市木幡御園11番地43				
敷金	1.0ヶ月	礼金	2.0ヶ月	完成年月	令和8年2月完成予定						
共益費	—	駐車場	なし	構造・規模	木造 1/2階						
その他	書類代 33,000円、更新事務手数料33,000円、水道代 月額3,500円、家賃保証会社利用必須				現況	建築中	専有面積	約36.90㎡			
					契約方式	一般契約	契約期間	3年間			
					更新	可	更新料	1.0ヶ月	損保	要	
建物設備	電気、上水道(公営)、公共下水					部屋設備	トイレ、収納スペース				

※図面・写真と現状が異なる場合は、現状を優先させていただきます。

あなたに笑顔を



株式会社MYLIFE

〒612-8018 京都府京都市伏見区桃山町丹後18番地23 丸谷ビル1階北 【FAX】 075-612-1501

電話

075-612-1500

※図面・写真と現状が異なる場合は、現状を優先させていただきます。